

Notitie voorgenomen gebiedsmaatregelen Natuurcompensatie Voordelta

Bijlage bij Kamerbrief omtrent Natuurcompensatie Voordelta – januari 2024

Maatregelen Natura 2000-gebied Voordelta

Het bestaande bodembeschermingsgebied (rode lijn in onderstaande kaart) dat al sinds 2008 gesloten is voor zware boomkor visserij (zwaarder dan 260 pK) blijft in stand om verslechtering te voorkomen.

Aanvullend wordt er middels een nieuw Toegangsbeperkend Besluit een deel van het bodembeschermingsgebied, en een beperkt stuk daarbuiten, gesloten voor in ieder geval garnalenvisserij, boomkorvisserij, ensisvisserij, mosselvisserij, kokkelvisserij, oestervisserij en spisulavisserij (groen gearceerd gebied in onderstaande kaart). Rondom het bestaande rustgebied de Bollen van de Ooster komt een gebied van circa 3.300 ha met strikter beschermingsregime (no-take zone). De exacte locatie dient nog nader bepaald te worden.

Om visgronden te sparen is ervoor gekozen om slechts een deel van oorspronkelijke bodembeschermingsgebied te sluiten. De noord-westelijke kant blijft open voor deze visserij. Dat geldt ook voor het Slijkgat en een deel van de ondiepe kustzone bij Goerree-Overflakkee om tegemoet te komen aan de kustvisserij en garnalenvisserij.

De sluiting betreft circa 17.900 ha (ca 21% van de N2000-gebied Voordelta) in plaats van circa 24.550 ha (omvang bestaande bodembeschermingsgebied). Het gebied dat open blijft voor garnalen- en ensisvisserij wordt intensief bevestigd (3-4 keer per jaar bevissing) en behoort tot de hoogste visserij-intensiteit in de Voordelta. Een belangrijk ensis-visgebied ten westen van het bestaande bodembeschermingsgebied blijft ook open.

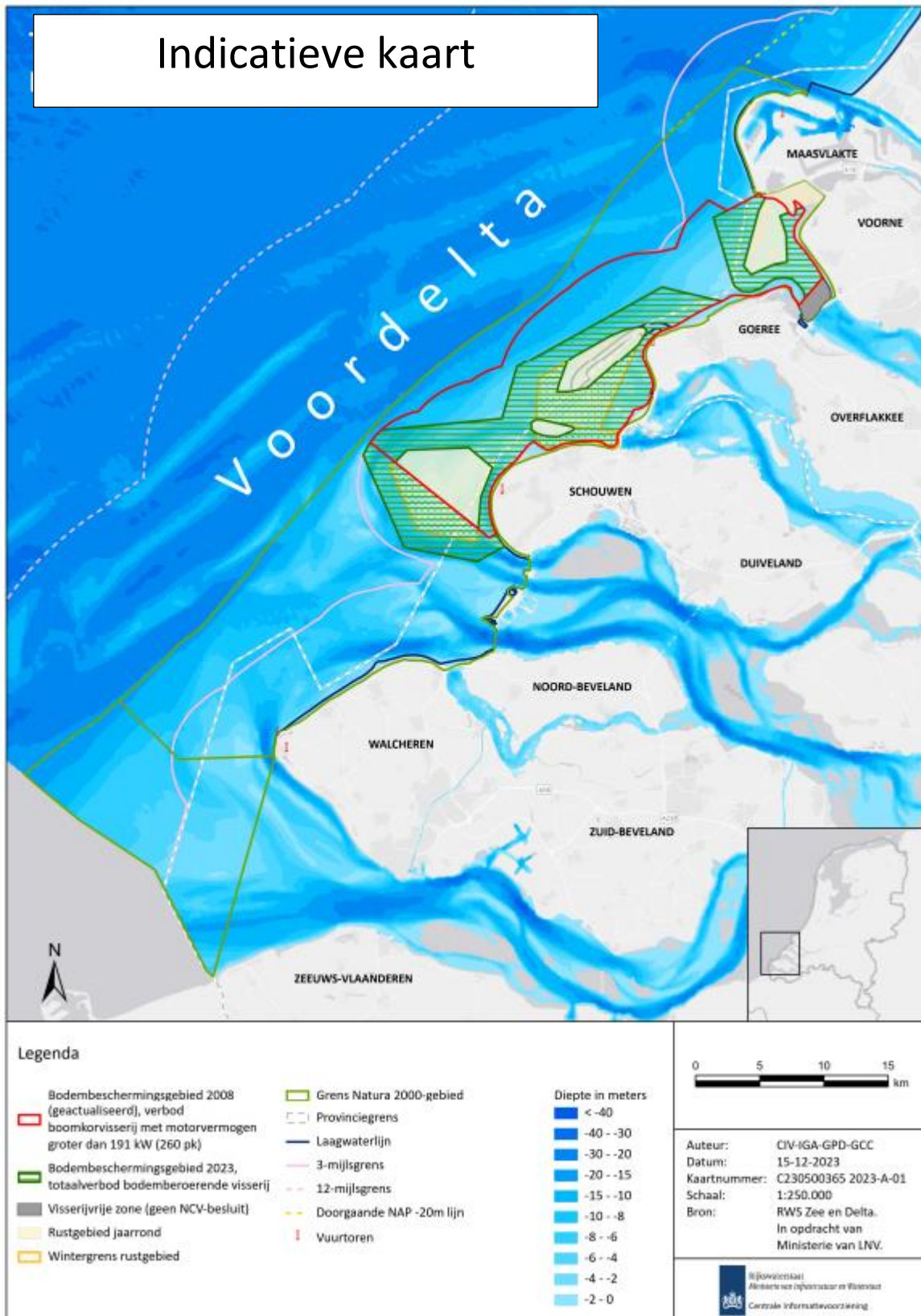
De gebieden die worden gesloten, sluiten aan bij reeds gesloten (rust)gebieden en de visserijvrije zone die vanaf medio 2024 voor het Haringvliet gaat gelden. Hierdoor is er sprake van een groot gebied met zout-zout gradiënt (meeste natuurlijke variatie en dus rijkdom).

Vanuit ecologisch oogpunt is er met de voorgenomen maatregelen sprake van ruime buffers rondom de rustgebieden, ook wordt de ondiepe kustzone grotendeels gesloten en is er sprake van een groot aaneengesloten gebied. Ook vanuit oogpunt van toezicht en handhaving is dit van belang. De sluitingen bevatten de hele range aan habitats (ondiep-diep, beschut-geëxponerd, ondiep-diep, grof sediment-fijn sediment en geulen-zandbanken en vlaktes). Deze gradiënten en de overgangen daartussen zijn voor de natuurkwaliteit van belang.

Nieuw natuurgebied en maatregelen

De exacte locatie van het te sluiten gebied boven de Maasmond moet nog worden bepaald. Dat gebied wordt minder intensief bevestigd, maar ook daarbij wordt rekening gehouden met de visserij. In dit gebied wordt circa 10.000 ha gesloten voor in ieder geval garnalenvisserij, boomkorvisserij, ensisvisserij, mosselvisserij, kokkelvisserij, oestervisserij en spisulavisserij. Ook gaat in dit gebied een strikter beschermingsregime gelden voor 3.300 ha.

Indicatieve kaart



Dit betreft een indicatieve kaart omtrent de voorgenomen sluitingen bodemberoerende visserij in Natura 2000-gebied Voordelta. Niet alle sluitingen staan hierop omdat de locaties in sommige gevallen nog nader bepaald moeten worden.