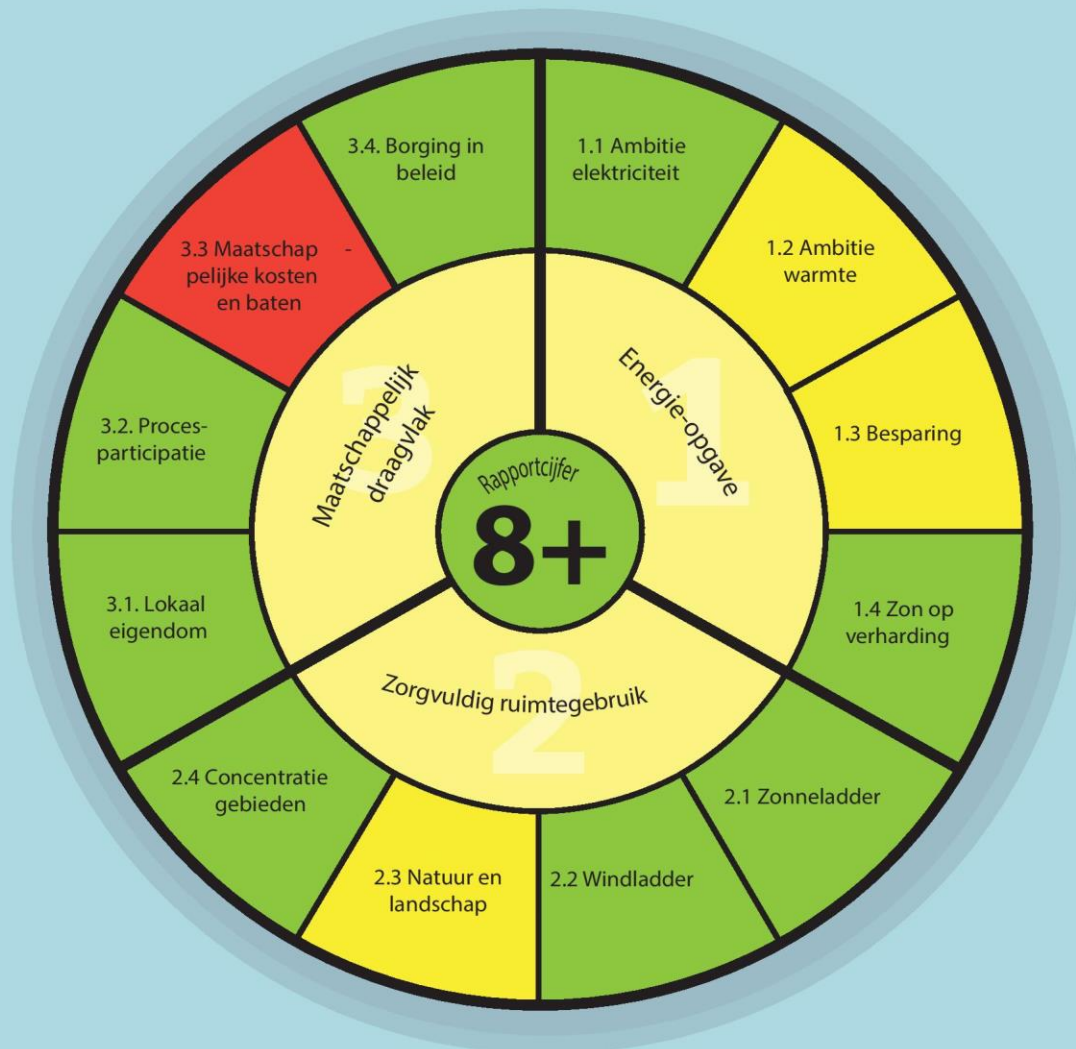


Goeree-Overflakkee

Deze infographic geeft onze mening over de Regionale Energiestrategie 1.0 van Goeree-Overflakkee. We beoordelen deze RES op 12 punten.



Sterke punten



Ambitie duurzame opwek



Er is rekening gehouden met elektrificeren van mobiliteit, industrie en warmtetransitie



Inzet zon op verharding/dak



Participatieproces met 50% van de inwoners die wil participeren

Om aan te werken naar RES 2.0:



Concreet plan voor energiebesparing



Tracébeplanning m.b.t. kwetsbare natuurgebieden/breuken in de ondergrond



Uitsluiten van Natura2000 en NNN



Maatschappelijke kosten en baten

1. ENERGIE OPGAVE

1.1 Ambitie elektriciteit

Na 2021 omvat de duurzame elektriciteitsproductie 0,80 TWh, een capaciteit die overeenkomt met ruim 61 procent van de totale eigen energiebehoefte (1,29 TWh). Het bod voor 2030 is 0,85 TWh. Dat is veel in verhouding tot het oppervlak en het inwoneraantal.

1.2 Ambitie warmte

Dit is afhankelijk van de warmtetransitievise die door de gemeenteraad nog moet worden vastgesteld. Warmtebronnen en opties in de RES 1.0 uiteengezet.

1.3 Besparing

De hoeveelheid besparing is omgerekend van het landelijk streven naar de regio; dit is ook het streven. Er is nog geen concreet plan.

1.4 Zon op verharding

Alle opties voor zon op verharding zijn onderzocht naar haalbaarheid en wenselijkheid. De totale ambitie voor kleinschalig zon op dak is 47 GWh; er wordt serieus op ingezet.

2. ZORGVULDIG RUIMTEGEBRUIK

2.1 Zonneladder

De zonneladder wordt genoemd en gebruikt

2.2 Windladder

In de RES 1.0 is de keuze gemaakt om geen nieuwe windparken of windturbines mogelijk te maken. In de aanloop naar de RES 2.0 zal een maatschappelijke en politieke discussie plaatsvinden over toekomstige windlocaties. De NMZH vindt dat de windladder uitgewerkt en hierbij betrokken moet gaan worden.

2.3 Natuur & landschap

Men vindt dat zorgvuldig omgegaan moet worden met natuur- en eilandwaarden. Dat is erg algemeen. De NMZH vindt dat Natura2000 en NNN-gebieden moeten worden uitgesloten.

2.4 Concentratiegebieden

Er is gekozen voor clustering. Dat vindt de NMZH positief.

3. MAATSCHAPPELIJK DRAAGVLAK

3.1 Lokaal eigendom

De focus van de RES ligt niet op grootschalige productielocaties. Mocht dat wel zo zijn, wordt 50% lokaal eigendom wel toegepast.

3.2 Procesparticipatie

Er is een enquête over duurzame opwek gedaan, die 2.700 keer is ingevuld. Ruim 50% van de inwoners heeft interesse om financieel te participeren. Er zijn dorpsbijeenkomsten geweest, evenals stakeholder- en ondernemersbijeenkomsten, en volksvertegenwoordigers zijn bijgepraat. Er is een plan voor toekomstige participatie, waarbij ook het betrekken van jongeren is meegenomen.

3.3 Maatschappelijke kosten en baten

Hier staat niets over in de RES.

3.4 Borging in beleid

Er wordt gekeken naar de koppeling met de omgevingsvisies van gemeente en provincie en er wordt gezocht naar koppelingen met andere ruimtelijke ontwikkelingen. Hoe dat wordt gedaan staat beschreven in het Uitvoeringsprogramma volgend op de RES.